

Data ed ora messaggio: 16/01/2026 09:37:06

Oggetto: Apertura Bando INPSieme 2026

Da: "Ufficio Bandi INPS - Sale Scuola Viaggi" <inpsieme@salescuolaviaggi.com>

A: naic8g1003@istruzione.it

Aperto il bando per le borse di Studio INPSieme 2025 la scadenza è

Si prega di inoltrare questo messaggio a tutti i dipendenti dell'Ente

OGGETTO: Apertura Piattaforma INPS per Bando INPSieme 2026

E' stato appena pubblicato il Bando Estate INPSieme 2026,
Sono disponibili 37.840 borse di studio estive per i figli dei dipendenti pubblici.

Si rammenta la procedura e si consiglia di seguire le indicazioni presenti nella Guida Facile al Bando, che alleghiamo, e che è disponibile anche a questo link:

<https://www.salescuolaviaggi.com/bando-estate-inpsieme/guida-facile/>

● **Ricordiamo che il periodo per effettuare la richiesta si aprirà il 20 gennaio e terminerà alle ore 12 del 10 febbraio 2026**

Le graduatorie verranno pubblicate da INPS entro il 18 Marzo 2026. Se sei vincitore, dovrai caricare la documentazione relativa al viaggio scelto entro il 3 Aprile 2026
Pertanto, si acceda al proprio profilo INPS ricordandosi di:

- 1) Avere lo SPID (si può accedere anche con CNS e CI)
- 2) Avere l'ISEE aggiornata durante quest'anno (non è obbligatoria, ma serve per punteggio e valore contributo)
- 3) Completare la domanda ricordandosi di confermare i passaggi di volta in volta. Si rammenta che per più fratelli è necessario presentare una domanda per ciascuno.
- 4) sarà poi consigliabile orientare la propria preferenza per la destinazione in modo da garantirsi il posto nel caso di vittoria.

● **Le nostre destinazioni saranno presto disponibili a questo link, per poter effettuare preiscrizioni senza impegno.**

<https://www.salescuolaviaggi.com/catalogo>

● **Infine a questo link si può trovare una locandina da stampare ed appendere in ufficio per avvisare tutti i dipendenti dell'Ente dell'opportunità**

<https://www.salescuolaviaggi.com/download/locandina-inps/>

Tutti gli studenti, figli di dipendenti pubblici (anche precari a determinate condizioni) possono partire per l'Estero e l'Italia per un soggiorno estivo ottenendo un contributo sino a 2100 euro, in relazione al proprio ISEE.

Si prega di inoltrare questa comunicazione a tutti i dipendenti dell'ente.

Nostri contatti

0541 1647806 oppure scrivici su Whatsapp al **351 3033119** o mail specificando nome contatto telefonico a **inpsieme@salescuolaviaggi.com**

Lo staff di Sale Scuola Viaggi

Scopri di più



Sale Scuola Viaggi di Saled srl

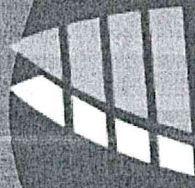
Ricevi questa mail perchè sei iscritto alla nostra newsletter.

Un piccolo consiglio: per evitare che i nostri contenuti o gli aggiornamenti che ti invieremo in futuro finiscano nella tua cartella di posta indesiderata (SPAM) segui queste poche e semplici istruzioni:

- ✓ aggiungi l'indirizzo inpsieme@salescuolaviaggi.com ai tuoi contatti di posta elettronica;
- ✓ se utilizzi Gmail sposta questa mail nella Tab Principale;
- ✓ rispondi a questa mail scrivendo quello che preferisci (va bene anche un semplice saluto)

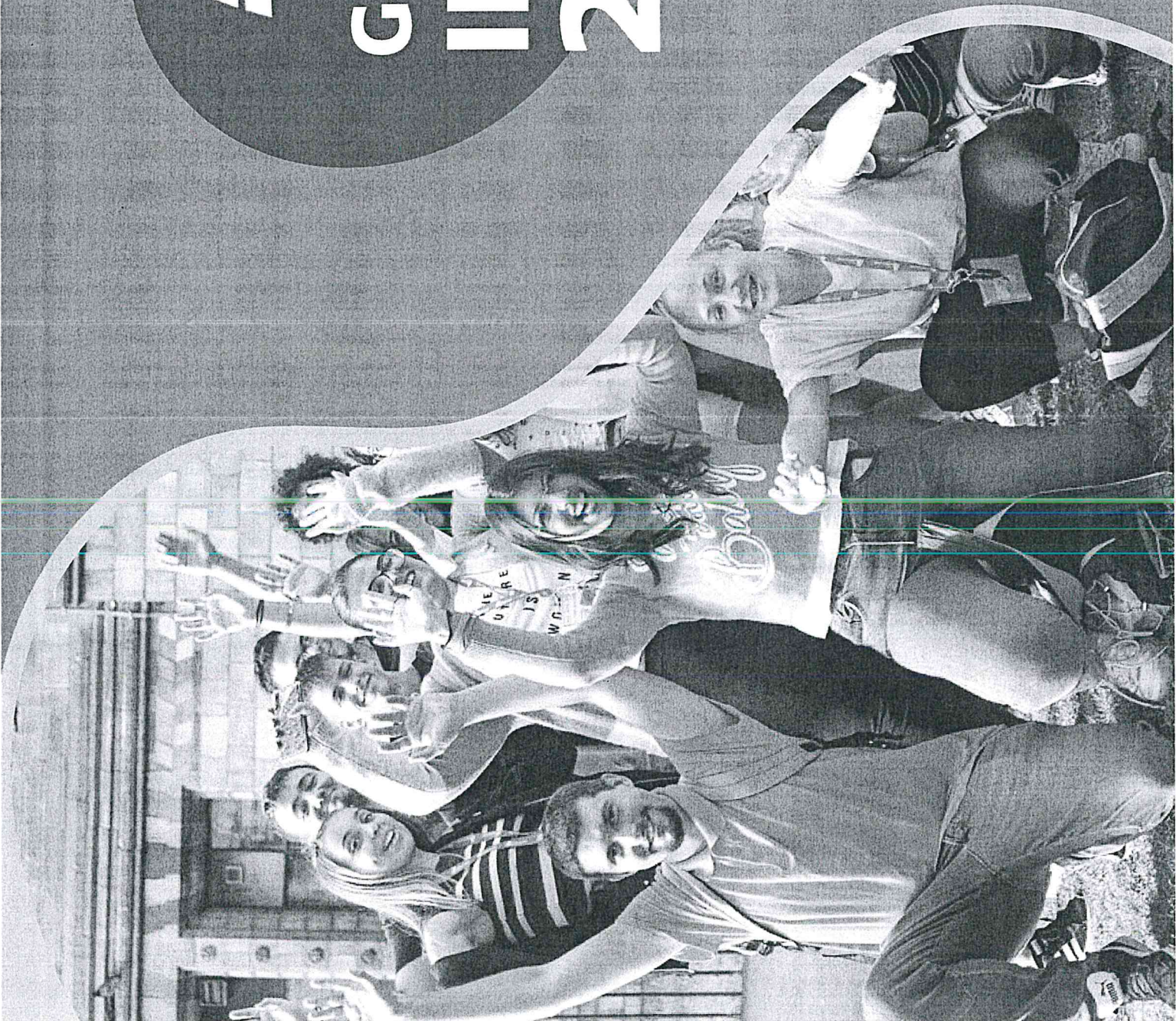
Se non vuoi più ricevere le nostre comunicazioni clicca qui per disiscriverti

Totale allegati presenti nel messaggio: **1**
Guida-Facile-al-Bando-Estate-INPSieme-2026-v1.11.pdf

 SALE
SCUOLA VIAGGI

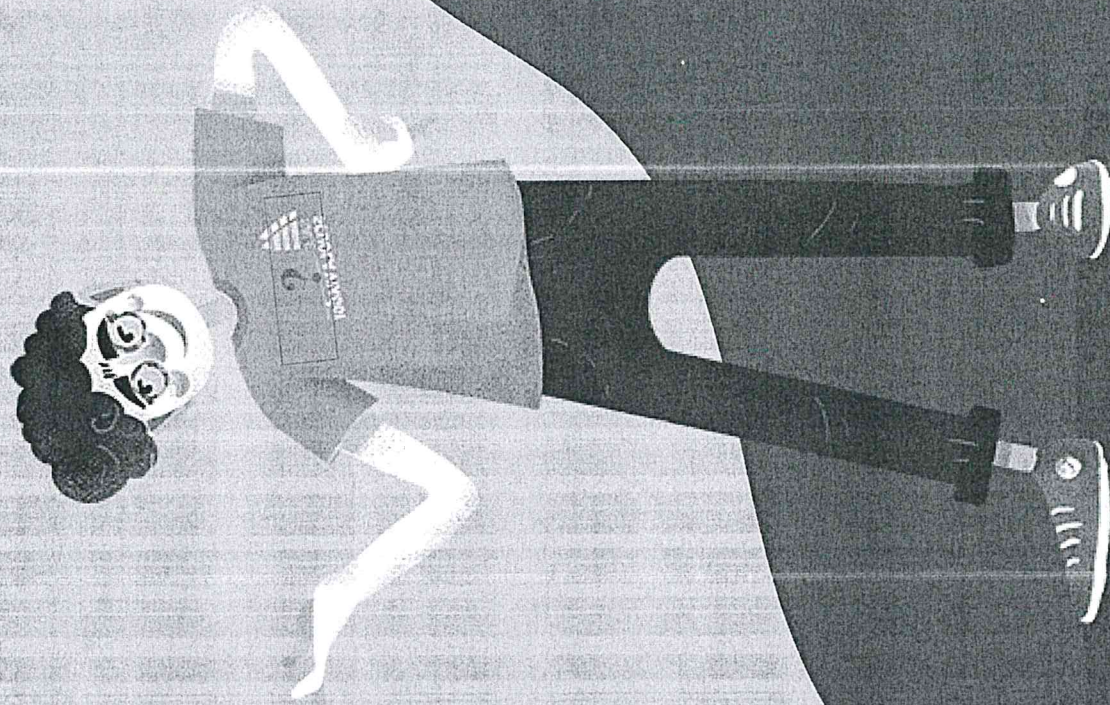
GUIDA FACILE INPSIEME 2026

✓ +192.000 dipendenti pubblici
l'hanno scaricata negli ultimi anni



Indice

CHE COS'È	P. 2
CHI PUÒ PARTECIPARE	P. 3
PARTENZE, SOGGIORNI, DESTINAZIONI	P. 4
IL CONTRIBUTO	P.5
CHI PAGA?	P.5
DOVE SI VA?	P. 5
IL BANDO	P.6
VOGLIO ISCRIVERMI! COME FACCIO? ..	P. 7
TUTTI I CONTROLLI	P. 8
LA DICHIARAZIONE ISEE	P. 9
CANDIDATI!	P. 9
I PASSAGGI CHIAVE	P.10
FACCIAMO UN RIASSUNTO	P. 11
LINK AI BANDI	P. 12



Di cosa stiamo parlando?

MI PIACE INPSIEME 2026, MA CHE COS'È?

Hai presente la somma che versi tutti i mesi, come dipendente pubblico (anche se sei precario o temporaneo), nel fondo "Welfare"? Ecco, una delle iniziative è proprio questa. Complessivamente 37.840 contributi per effettuare soggiorni studio e attività: **sono tantissimi!** Ci sarà una graduatoria sulla base di alcuni criteri e priorità: prima chi non ha vinto nei 2 anni precedenti età, media scolastica e ISEE. Alla fine INPS valuta tutte queste cose, le mixa per bene e poi emette una graduatoria. Infine c'è uno scorrimento: altri posti che si liberano. L'occasione è aperta a tutti, soprattutto se non hai mai partecipato!

BELLO! I MIEI FIGLI NON VEDONO L'ORA DI PARTIRE! DOVE LI POSSO MANDARE?

Se fanno le elementari o le medie possono partire per progetti di una o due settimane in Italia (12.630 borse di studio). Se fanno le superiori invece possono andare all'estero a studiare una lingua straniera con una vacanza di gruppo. Qui ci sono **25.210 contributi per andare due settimane all'estero**, e altri 670 contributi per andare da **3 a 5 settimane** a studiare con esame di certificazione (ma qui devi avere già il B1 certificato di lingua).

AH, BENE! E DOVE TROVO LE PROPOSTE FRA CUI SCEGLIERE?

Puoi scegliere tra tutte le proposte che rispettano i criteri dell'INPS: viaggi con determinate garanzie, agenzie che hanno ISO e altre caratteristiche. **Come Noi!** Ti rilasceremo anche il documento obbligatorio di autodichiarazione di rispetto dei criteri. Senza requisiti a tua tutela non potrai ricevere il rimborso.

Mi raccomandando, le trovi sul link. Ti aspettiamo! www.salescuolaviaggi.com/booking

FANTASTICO! MI CONSIGLI DI PREISCRIVERMI?

Succede sempre così: il posto dove vuoi andare tu è quello che si riempie per primo, e dopo bisogna accontentarsi. **Se ti iscrivi ti garantisci il posto. Fra pochi giorni potrai farlo sul nostro sito. (E' 100% gratis)**

MA SE POI NON VINCO IL CONTRIBUTO, CHE FINE FACCIO?

Se vinci e sei prescritto con noi, hai 3 giorni per confermare e garantirti il posto come promesso. Se non vinci, puoi lasciare perdere -senza nessun tipo di impegno o spesa- o confermare come aggregato, quindi partendo senza contributo INPS. Ma decidi tu in piena libertà e senza versare nessuna caparra o costo di iscrizione.

SI VA BENE TUTTO BELLO: MA COSA DEVO FARE PER PRENDERE IL CONTRIBUTO INPSIEME?

La primissima cosa da fare è chiedere l'ISEE aggiornata a quest'anno. Non è obbligatorio, ma se non la chiedi l'INPS ti assegnerà un contributo più basso e finirai in fondo alla graduatoria. Inoltre per fare domanda devi avere lo SPID, fallo subito! (puoi usare anche la CIE col lettore oppure il CNS). Poi segui questa Guida passo a passo e vedrai che non sbagli! Se hai bisogno puoi chiamare l'INPS al [803164](tel:803164) per questioni sul bando, sui documenti da presentare o sulla piattaforma.

Per avere informazioni sulle destinazioni, consigli sulla procedura o altro puoi chiamare i nostri uffici [0541.1647691](tel:0541.1647691) oppure scriverci su [WHATSAPP 3513033119](https://www.whatsapp.com/channel/002993513033119) -che tante volte si fa prima-



**Chiamaci,
ti aspettiamo!**



Chi può partecipare?

Il bando è riservato ai figli di dipendenti pubblici (**iscritti alla Gestione Unitaria, pensionati della Gestione Dipendenti Pubblici, Gestione Fondo Ipost oppure IPA**) tra i 7 e i 20 anni (max 23), iscritti e frequentanti un Istituto elementare, secondario di primo grado o superiore.

Sono esclusi solamente coloro i quali abbiano vinto il Bando ITACA in corso e che abbiano confermato la loro adesione ad esso (o chi in passato non abbia restituito contributi all'INPS). La domanda va presentata dal **genitore dipendente pubblico**.

I precari sono ammessi solo se: hanno almeno 12 mesi di contribuzione (anche non continui), risultano assunti al momento della domanda e fino alla data di rientro dal soggiorno.



Partenze, soggiorni e destinazioni

Partenze dalle **PRINCIPALI** città e aeroporti d'Italia, accompagnati dai nostri tutor che seguiranno i ragazzi per tutta la durata del soggiorno.

Soggiorni in Italia (elementari e medie inferiori)



Prima di tutto i temi: il bando chiede che ci sia un argomento da seguire durante il soggiorno. Sport, arte, lingua, scienze e tecnologia, ambiente, misto. Accanto ai momenti formativi, che vengono strutturati in maniera divertente, ci sono uscite, giochi, serate, passeggiate in montagna e giochi inspiaggia, assistiti dal momento della partenza sino al rientro dai nostri tutor e animatori.

Clicca il link sotto per scoprire le destinazioni conformi INPS e preiscriviti subito!



<https://www.salescuolaviaggi.com/booking>

Soggiorni all'estero (scuole superiori)



Il bando prevede per gli studenti delle superiori due settimane di corso, in residenza o in college.

Anche qui, nel resto della giornata, ci sono moltissime attività e escursioni.

Molti le gestiamo direttamente, e i nostri sono i corsi che hanno in assoluto più attività, iniziative e tentativi di copia.

Clicca il link sotto per scoprire le destinazioni conformi INPS, e preiscriviti subito!



<https://www.salescuolaviaggi.com/booking>

IL contributo INPS



- ✓ Quest'anno il contributo massimo per l'estero è di 2100 Euro! (1100 euro per soggiorni di 2 settimane in Italia, 600 per soggiorni di 1 settimana in Italia, riservati a elementari e medie).

Poi, sulla base dell'ISEE, vengono assegnate via via percentuali inferiori a chi ha ISEE più alto: dal 65% al 100%.

- ✓ Ti verrà versato il 50% a giugno e il restante 50% a fine ottobre direttamente nel conto bancario che hai indicato durante la fase della domanda.
- ✓ Facciamo un esempio: se compri un pacchetto che costa 2500 euro, e hai Isee tra 16.000 e 24.000, ovvero un contributo del 90%, otterrai da INPS un contributo del 90% di 2100 euro - che è il massimale, ovvero 1890 euro in due tranche, e tu metterai il resto, cioè solo 2500 - 1890 = 610 euro.

Chi paga?



- ✓ L'INPS versa direttamente sul conto dei beneficiari il contributo a giugno e ottobre. Inoltre, se non si parte, bisogna dar scarico all'assicurazione annullamento (che avrai in automatico sul tuo pacchetto conforme INPS), per cause documentabili di forza maggiore
- ✓ Potrai pagare da 1 a 4 rate senza interessi, OPPURE decidere di aspettare i pagamenti di INPS oppure aprire un finanziamento da 5 a 18 rate a tassi concorrenziali. Abbiamo SEI modalità di pagamento per tutti i gusti in base alle tue preferenze.
- ✓ Quindi tranquillo: tutto sommato per te cambia molto poco, e potrai pagare le rate usando i soldi che INPS ti versa a Giugno e a Ottobre

Dove si va

www.salescuolaviaggi.com/booking



Qui troverai tutte le nostre destinazioni aggiornate.

Sono tante, interessanti e super selezionate: dalle antiche capitali europee ai paesi più lontani, e alle moderne città come Bangkok e New York.

Scegli quella che fa più per te ma ricorda alcune cose fondamentali:

Per uscire dall'Europa in molti Paesi serve il visto: ad esempio negli USA o in Thailandia (sì, quest'anno ti porteremo anche qui). Le procedure sono veloci, ma ricorda che non va dato per scontato.

Per andare a Londra o nel Regno Unito (e nei posti fuori dall'Unione Europea) ci vuole anche il passaporto: se è uno dei luoghi dove vuoi andare, e ancora non lo possiedi, verifica subito i tempi nella tua città.

Ricorda che le grandi Capitali (Londra, Dublino, Barcellona, New York) sono le mete più gettonate ed i posti si esauriscono subito. Preiscriviti per garantirti il posto in caso di vittoria del bando.

Preparati: potremmo già essere online le nostre destinazioni e potrai preiscriverti gratuitamente e senza impegno.

Il bando



- ✓ Il nostro team INPSieme ha studiato tutta la documentazione delle graduatorie degli ultimi anni di bando e raccolto le informazioni nelle tabelle qui a fianco
- ✓ Li troverai esattamente bando per bando: età massima del partecipante, media voti e ISEE degli ultimi vincitori... e (spoiler) vedrai che nel 90% dei casi ti conviene proprio partecipare

INPSIEME 2025	DATI ULTIMO VINCITORE FONDO GDP		15 anni
ESTERO	1 SUP*	2/5 SUP*	
MEDIA VOTI	7,0	7,4	
ISEE	C 24.510	C 36.639	
DATA NASCITA	07/12/2010	18/08/2009	14 anni

INPSIEME 2025	DATI ULTIMO VINCITORE FONDO IPOST		15 anni
ESTERO	1 SUP*	2/5 SUP*	
MEDIA VOTI	8,0	7,8	
ISEE	C 11.278	n.d.	
DATA NASCITA	01/11/2010	31/05/2009	14 anni

INPSIEME 2021	DATI ULTIMO VINCITORE FONDO GDP		13 anni
ITALIA	2/5 ELEM + 1 MEDIA	2/3 MEDIA	
DURATA	8CC	19CC	8CC
MEDIA VOTI	tutti vincitori	7,42	8,50
ISEE	C 39.613	C 87.485	C 36.607
DATA NASCITA	16/09/2014	28/02/2012	28/09/2011

INPSIEME 2021	DATI ULTIMO VINCITORE FONDO IPOST		13 anni
ITALIA	2/5 ELEM + 1 MEDIA	2/3 MEDIA	
DURATA	8CC	15CC	8CC
MEDIA VOTI	tutti vincitori	tutti vincitori	
ISEE			
DATA NASCITA			

✓ Per esempio nel caso di ESTERO - GDP - 2/5 superiore, come vedi è risultato vincitore uno studente di 15 anni (quindi svantaggiato dall'età bassa che favorirebbe i 18 enni), con una media buona ma non eccellente e un ISEE tutt'altro che basso.



✓ E tutto questo senza contare gli scorrimenti che hanno aperto ancora più posti (circa il 20/25%), anche tra chi aveva già vinto gli anni precedenti

E durante il soggiorno?

Sia prima della partenza, sia durante, sia dopo, con Sale Scuola Viaggi potrete sempre avere tutte le informazioni necessarie attraverso i nostri canali:

- ✓ Whatsapp 351 3033119
- ✓ Chat della pagina del sito www.salescuolaviaggi.com
- ✓ Numero dedicato per i centri dove saranno i vostri figli
- ✓ Numero di telefono centralizzato, con i nostri assistenti 0541.1647691

Alla fine del soggiorno **sarà previsto un test finale di lingua e saranno rilasciati gli attestati di valutazione**. Questi sono utili sia come curriculum per gli studenti, come crediti formativi, per il lavoro e l'Università.

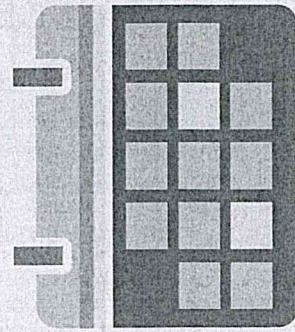
Se ti servono per l'Alternanza Scuola Lavoro /PCTO bisogna che ci organizziamo prima della partenza, per preparare tutti i documenti necessari: avisaci per tempo!

E inoltre ricorda che il bando INPS chiede che al termine del viaggio il certificato sia inserito nella piattaforma INPS, assieme alle carte d'imbarco o ai biglietti di viaggio.

Quando si parte?

- ✓ Giugno
- ✓ Luglio
- ✓ Agosto

con rientro previsto entro il **30 Agosto 2026**, lo deciderete voi, assieme ai vostri ragazzi.



Voglio iscrivermi! Come faccio? È facile con la nostra guida.

Puoi seguire la procedura indicata qui sotto.

Per qualsiasi dubbio o chiarimento, contattaci direttamente: possiamo aiutarti in qualsiasi momento.

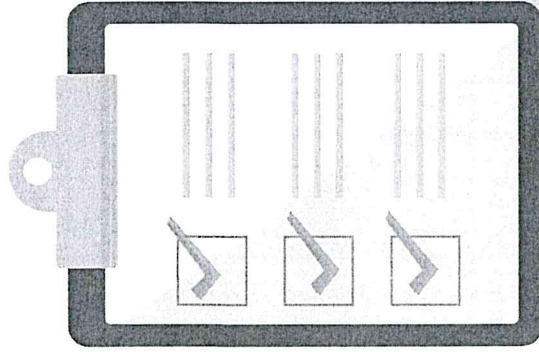
- ✓ contattaci al numero di telefono **0541.1647691**
- ✓ o al numero **Whatsapp 3513033119**
- ✓ scrivici ad **inpsieme@salescuolaviaggi.com**
- ✓ o visita il nostro sito **www.salescuolaviaggi.com**

✓ Ti ricordiamo che per richieste particolari e per verifiche sulla documentazione, è attivo anche il contact center diretto dell'INPS (**803 164 da telefono fisso, 06 164 164 da mobile**), segui la voce guida!



E ora, iniziamo!

Prima di presentare la domanda, controlla di avere tutti i dati e i requisiti necessari alla candidatura:



1. I TUOI FIGLI SONO STATI PROMOSSI L'ANNO SCORSO?
2. HAI LO SPID (O LA CIE O LA CNS)?
3. HAI PRESENTATO LA DICHIARAZIONE SOSTITUTIVA UNICA (DSU) PER IL MODELLO ISEE?

Se la risposta è sì a tutte e tre le domande, passa direttamente al punto "Candidati"!

SE NON POSSIEDI LO SPID (O CIE O CNS)

- ✓ Puoi fare lo SPID velocemente in Poste e in molte Regioni anche in Farmacia e in Tabaccheria.
- ✓ sul sito INPS ci sono approfondimenti qualora tu non abbia uno di questi tre. Entra su www.inps.it, guarda in alto e clicca su "assistenza":
 - li ci sono le modalità per ottenere l'accesso;

La Dichiarazione Sostitutiva Unica per il modello ISEE va presentata **prima** di fare la domanda per il contributo sul sito INPS, ma **non è obbligatoria**.

La dichiarazione ISEE

Attenzione, l'ISEE non è obbligatoria **ma** è fondamentale per ottenere il contributo più alto (in base al tuo ISEE). Se ti dimentichi, ricordati che il contributo sarà il minimo (65% di 2.100 euro per estero, di 1.100 euro per Italia).

L'ISEE precompilato quindi si potrà chiedere direttamente tramite **il sito INPS**, anche se restano valide naturalmente le modalità tradizionali previste fino ad oggi.

Puoi seguire la nostra mini-guida ISEE su questa pagina
<https://www.salescuolaviaggi.com/isee/>

ATTENZIONE!

Per fare l'ISEE ti consigliamo di avere già tutti i dati a disposizione e di procedere subito con la richiesta, si preannunciano per quest'anno tempi decisamente più lunghi, con il rischio di non riuscire a fare domanda per il bando Estate INPSieme.

Fatta la richiesta dell'ISEE, fate in modo che il vostro patronato la inoltri immediatamente online specificando che serve per presentare domanda per il bando Estate INPSieme 2026.

Dopo un paio di giorni dalla richiesta dell'ISEE collegatevi al sito INPS e presentate la domanda.

Appena ricevuto l'ISEE 2026, collegatevi

Questo è un punto importante: l'INPS vuole che PRI MA venga fatta almeno la DSU e

Candidati! Compila la domanda!

Per candidarti, hai tempo dalle ore 15.00 del giorno 20 gennaio 2026 alle ore 12.00 del giorno 10 febbraio 2026.

In caso di più partecipanti dello stesso nucleo familiare, dovrai compilare una domanda per ciascun figlio.

ATTENZIONE!

La domanda non è modificabile una volta inviata; per correggere eventuali errori è necessario inviare una nuova domanda.

L'istituto considera valida solo l'ultima domanda ricevuta.

E ora si va! Candidati accedendo alla home page del sito internet www.inps.it

Quest'anno le **modalità per presentare la domanda** sono state semplificate: sotto trovi anche delle immagini delle varie fasi. Praticamente si inserisce il Codice Fiscale del beneficiario, si accettano poi gli avvisi di privacy e le dichiarazioni obbligatorie.

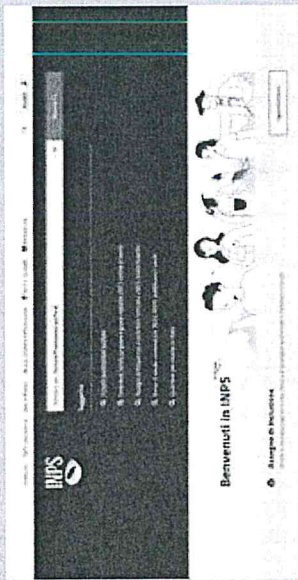
I dati della scuola, i voti, l'Isce, l'eventuale Legge 104, li va a prendere automaticamente INPS.

Solamente in caso di BES (Bisogni Educativi Speciali) oppure di DSA (Disturbi Specifici dell'Apprendimento) bisogna aggiungere elementi.

Importante: segui questo percorso, che è diverso dall'anno scorso.

PASSO 1

Vai su INPS www.inps.it e scrivi nella barra di ricerca in alto "Portale Prestazioni welfare". Uno dei primi risultati che ti si presenterà sarà proprio "Portale Prestazioni Welfare": clicca su questa dicitura.



PASSO 2

Clicca su "Accedi all'area tematica" -> (qui ti chiederà di accedere con lo SPID, se ancora non l'hai fatto).



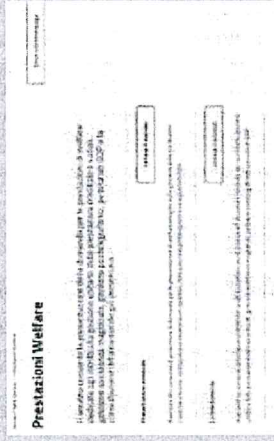
PASSO 3

Ora clicca su "Gestione Domanda"



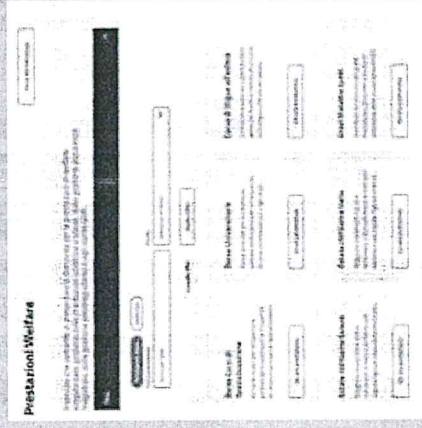
PASSO 4

Nella pagina che si apre clicca cerca "Presentazione Domanda". Lì clicca su "Utilizza il Servizio"



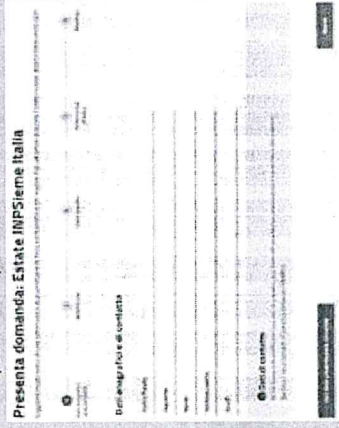
PASSO 5

Ora ti si apre una pagina con tutti i bandi. A questo punto cerca il bando di tuo interesse (Estate INPSieme Estero 25.210 borse, Estate INPSieme Italia 12.630 borse, oppure per chi ha già il B1 certificato Corsi di Lingue all'estero, 670 borse)



PASSO 6

Ora puoi compilare e inviare la tua domanda, inserendo i dati richiesti!



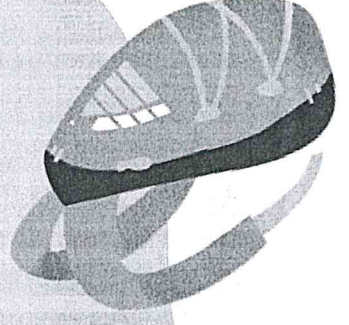
Puoi controllare attraverso la funzione "Visualizza domande inserite" la correttezza dei dati e l'avvenuta trasmissione.

È obbligatorio indicare, pena l'esclusione:

1. La durata del soggiorno prescelto:
 - quindici giorni/quattordici notti oppure otto giorni/sette notti (Italia)
 - quindici giorni/quattordici notti (Europa).
2. (Eventuale il possesso di certificazione attestante bisogni educativi speciali (BES) oppure disturbi specifici dell'apprendimento, (DSA) rilasciata dalla ASL competente. In caso di Legge 104 sarà INPS a recuperare i dati).
3. Il conseguimento o non conseguimento della promozione nell'anno scolastico 2024/2025.
4. Non vanno inseriti i dati del ciclo scolastico frequentato nel 2024/2025 e i dati identificativi dell'Istituto Scolastico, che recupererà INPS.
5. I voti NON VANNO INSERITI. Sarà INPS a recuperarli in automatico.

Clicca l'accettazione degli impegni, e hai finito! Ora puoi inviare.

6. Hai inviato la domanda: in "Visualizza Domande Inserite" nella tua area privata INPS, puoi controllare che i dati inseriti siano corretti. Se trovi qualche errore, ricorda che non puoi modificare i dati: devi compilare un'altra domanda che automaticamente sovrascriverà la prima.



Ricapitoliamo tutti i passaggi



- 1.** Preiscriviti sul sito <https://www.sale.scuolaviaggi.com/booking> per garantirti la destinazione: sul nostro sito pubblicheremo tutte le destinazioni. Fatto questo, dalle ORE 15:00 DEL 20 GENNAIO ALLE ORE 12:00 DEL 10 FEBBRAIO 2026 puoi presentare la domanda

TRASMISSIONE DOMANDE SU PORTALE

Verifica il possesso dei requisiti per la partecipazione al bando EstateNPSieme 2026 (Art. 3 del bando)

Verifica il possesso dello SPID/CIE/CNS (Art. 4 del bando)

Presenta la Domanda Sostitutiva Unica (DSU) per la determinazione dell'ISEE 2026 (Art. 5 del bando),

Prepara l'eventuale documentazione sanitaria

E finalmente dal **20 gennaio ore 15 al 10 febbraio 2026 ore 12**, puoi inserire la domanda di partecipazione al programma EstateNPSieme 2026 (una per ogni figlio), immettendo le informazioni e la documentazione richiesta nell'area riservata (Art. 6 del bando)
- 2.** **ENTRO IL 18 MARZO 2026 PUBBLICAZIONE GRADUATORIE**

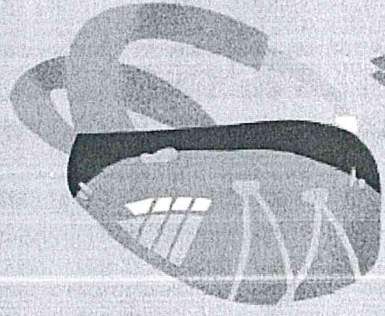
Verifica l'ammissione con riserva al beneficio, che verrà comunicata su indirizzo di posta elettronica personale da parte dell'Istituto (Art. 7 del bando)
- 3.** **ENTRO IL 15 APRILE 2026 CARICAMENTO DOCUMENTAZIONE**

Se hai vinto, devi accedere alla procedura e stipulare un contratto con un'agenzia che ha prodotti compatibili con INPS come Sale Scuola Viaggi. Dovrai caricare poi la fattura, il contratto e la nostra autodichiarazione, flaggare le dichiarazioni, inserire il tuo codice IBAN per ricevere il contributo (contratto con Sale Scuola Viaggi e relativa fattura, nonché autodichiarazione te le mandiamo noi)
- 4.** **ENTRO IL 3 APRILE 2026 PUBBLICAZIONE SCORRIMENTI**

Scorre la graduatoria: controlla se sei fra i ripescati rispetto ai primi che ti hanno lasciato il posto
- 5.** **ENTRO IL 30 APRILE 2026 CARICAMENTO DOCUMENTAZIONE SCORRIMENTI**

Se rientri nel ripescaggio, dovrai fare un contratto con un'agenzia come Sale Scuola Viaggi (v. punto 3 precedente)
- 6.** **ENTRO IL 9 SETTEMBRE 2026 CARICAMENTO DOCUMENTAZIONE VIAGGIO**

Dovrai caricare l'attestato da parte della scuola e le carte d'imbarco del volo (o i biglietti del treno o del bus) per dimostrare di essere andato e poter ricevere la seconda parte del rimborso INPS. Non sono ammesse certificazioni sostitutive in caso di smarrimento dei documenti.





Eccoti i link diretti ai bandi:

INPSIEME ESTERO (25.210 BORSE)

 [CLICCA QUI!](#)

INPSIEME ITALIA (12.630 BORSE)

 [CLICCA QUI!](#)

CORSI DI LINGUA ALL'ESTERO (670 BORSE)

 [CLICCA QUI!](#)

Cosa aspetti?

È il momento di fare la domanda, e poi non ti resta che aspettare l'esito.

Sfoggia il catalogo su www.salescuolaviaggi.com/booking

Entro il 18 marzo 2026 l'INPS pubblicherà graduatorie distinte per durata del soggiorno e tipo di bando. Inoltre comunicherà l'ammissione con messaggio inviato all'indirizzo email o sms ai contatti indicati.

Entro il **3 aprile 2026** si dovrà accedere alla procedura e effettuare gli adempimenti richiesti. A seguire, il **15 aprile 2026** ci sarà uno scorrimento per i ripescati, con conferma entro il **20 aprile 2026**.

Intanto che prepari i documenti e fai domanda, ti consigliamo di preiscriverti per la destinazione che preferisci.

- ✓ Scrivi al Whatsapp 351 3033119 (che si fa prima) o chiama il numero **0541.1647691**
- ✓ Manda una email a insieme@salescuolaviaggi.com con i tuoi contatti.
- ✓ Riceverai la nostra consulenza gratuita!
- ✓ Iscriviti gratuitamente sul nostro sito per garantirti il posto nella tua destinazione preferita senza impegno
- ✓ Grazie al nostro sistema informatico, potrai anche effettuare l'iscrizione definitiva, iniziare la procedura per il finanziamento e ricevere i documenti automaticamente in pochi minuti dopo la conferma!

ENJ
RES
& O.A
COFFEE
G

Harrods

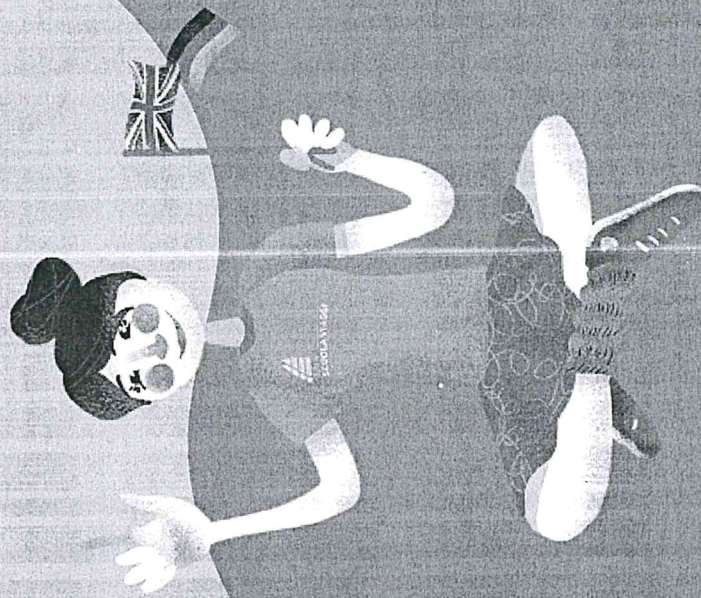
SALE
SCUOLA VIAGGI

Contattaci al numero di telefono **0541.1647691**

o al numero **Whatsapp 351 3033119**

scrivici ad **inpsieme@salescuolaviaggi.com**

o visita il nostro sito **www.salescuolaviaggi.com**



Questa guida è stata realizzata a scopo esemplificativo e con l'idea di facilitare l'adesione al bando. Ci abbiamo messo tutta la cura e l'attenzione possibile, ma gli unici testi validi e che fanno da riferimento sono i bandi pubblicati da INPS sul proprio sito. Sale Scuola Viaggi di Sale srl declina ogni responsabilità rispetto agli eventuali refusi oppure rispetto a modifiche che potrebbero essere comunicate dall'Ente INPS.